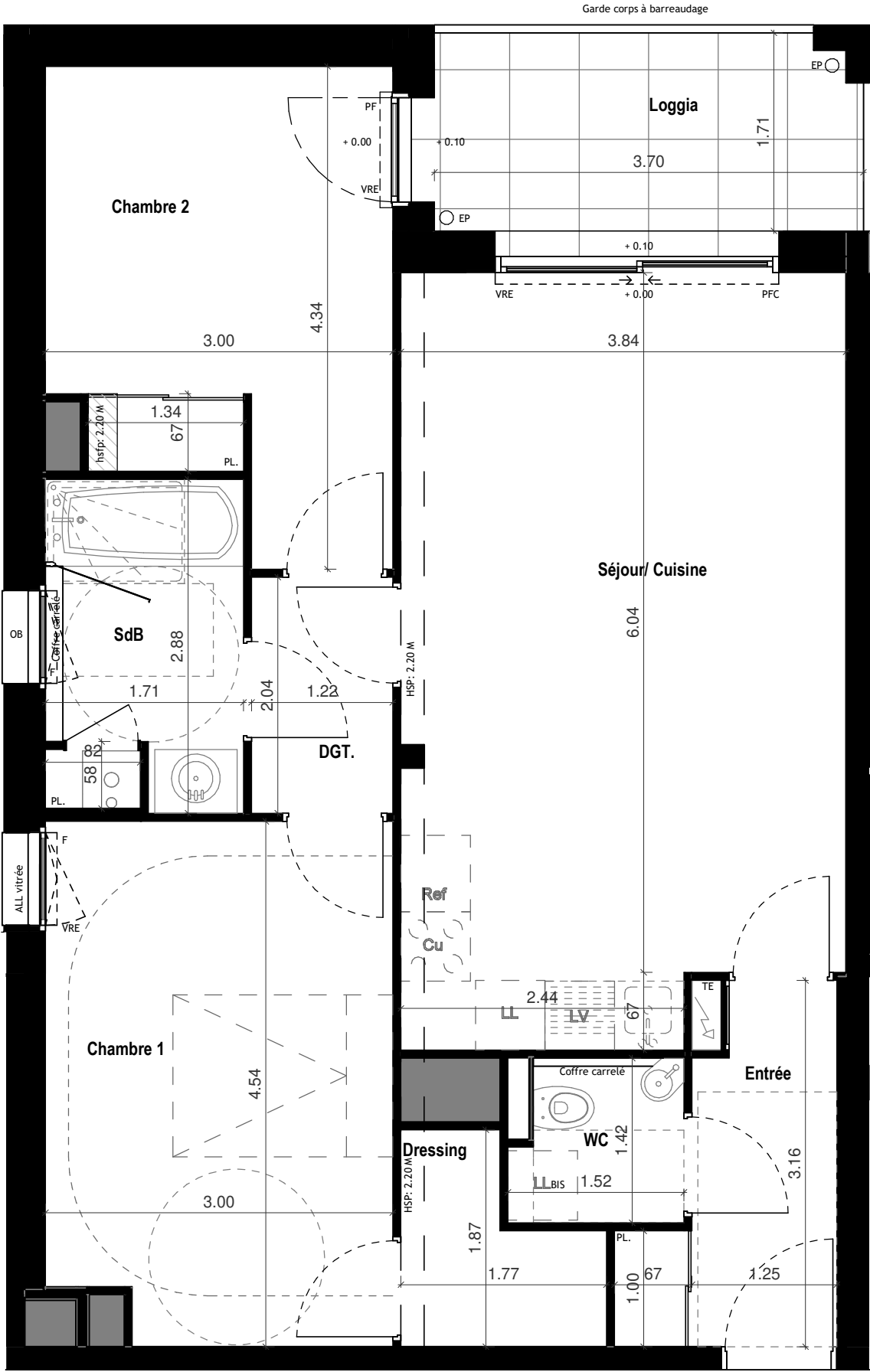


PLAN DE VENTE NOTAIRE



LEGENDE:

VR / VRE

Volet roulant ou électrique

PFC

Porte fenêtre coulissante

PF

Porte fenêtre

F.

Fenêtre

OB.

Oscillo-battant

PL.

Placard

All.

Allège

All.V

Allège vitrée

BEC

Ballon eau chaude

CH

Chaudière

TE

Tableau électrique

GC

Garde corps

HSP

Hauteur sous poutre

HSFP

Hauteur sous faux plafond

REF

Emplacement réfrigérateur

LL

Emplacement Lave-linge

LV

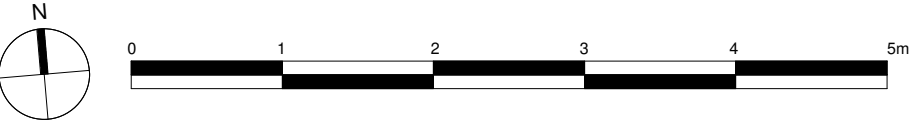
Emplacement Lave-Vaisselle

0.00/+0.02

Niveau intérieur / Niveau extérieur

Faux plafond / soffite : 2.20 m

Talus planté



T3 - B206

GRUPE

arc

EN SCENE

boulevard Pierre Landais
35 500 Vitré

MAITRE D'OUVRAGE

ARCHITECTE

ARC PROMOTION ARMORIQUE

1, rue Genevieve de Gaulle - Antonioz
CS 40832 - 35208 RENNES Cedex 2

groupe.arc@groupearc.fr
T: 02 99 86 13 86

LEBUNETEL + ASSOCIES

1122 avenue du Pirée - Le Dôme -
34000 Montpellier

contact@lebunetel.eu
T: 04 67 13 81 20

BAT A

BAT B

BAT C

B 206

Jardin de la Trémoille

N

LOT N°	BATIMENT	APPARTEMENT	TYPE	NIVEAU
170	B	B206	T3	R+2

SURFACES HABITABLES

Séjour/ Cuisine	24.84 m²
Chambre 1	13.22 m²
Chambre 2	11.23 m²
SdB	4.86 m²
Entrée	4.41 m²
Dressing	2.52 m²
DGT.	2.49 m²
WC	1.99 m²
TOTAL	65.55 m²

SURFACES ANNEXES

Loggia	6.23 m²
--------	---------

Nota:

En fonction des nécessités techniques ou administratives de la réalisation, des modifications sont susceptibles d'être apportées à ce plan qui ne revêt, avant d'être annexé à l'acte authentique de vente, qu'un caractère informatif.

Les surfaces et les côtes indiquées sont approximatives, les soffites, les faux plafonds et gaines sont susceptibles d'évoluer en situation, nombre et dimension.

Les canalisations, retombées et regards ne sont pas figurés.

Les emplacements des prises, appliques, plafonniers, radiateurs ou convecteurs sont donnés à titre indicatif et sont susceptibles d'évoluer pour raisons techniques.

La végétation n'est pas contractuelle. Les éléments de mobiliers (meubles et plans de travail) ne sont placés qu'à titre indicatif. La fourniture de l'électroménager n'est pas prévue. Les hauteurs sous plafonds sont données hors épaisseur des revêtements de sol définitif. Les surfaces des placards sont inclus dans les surfaces des pièces.

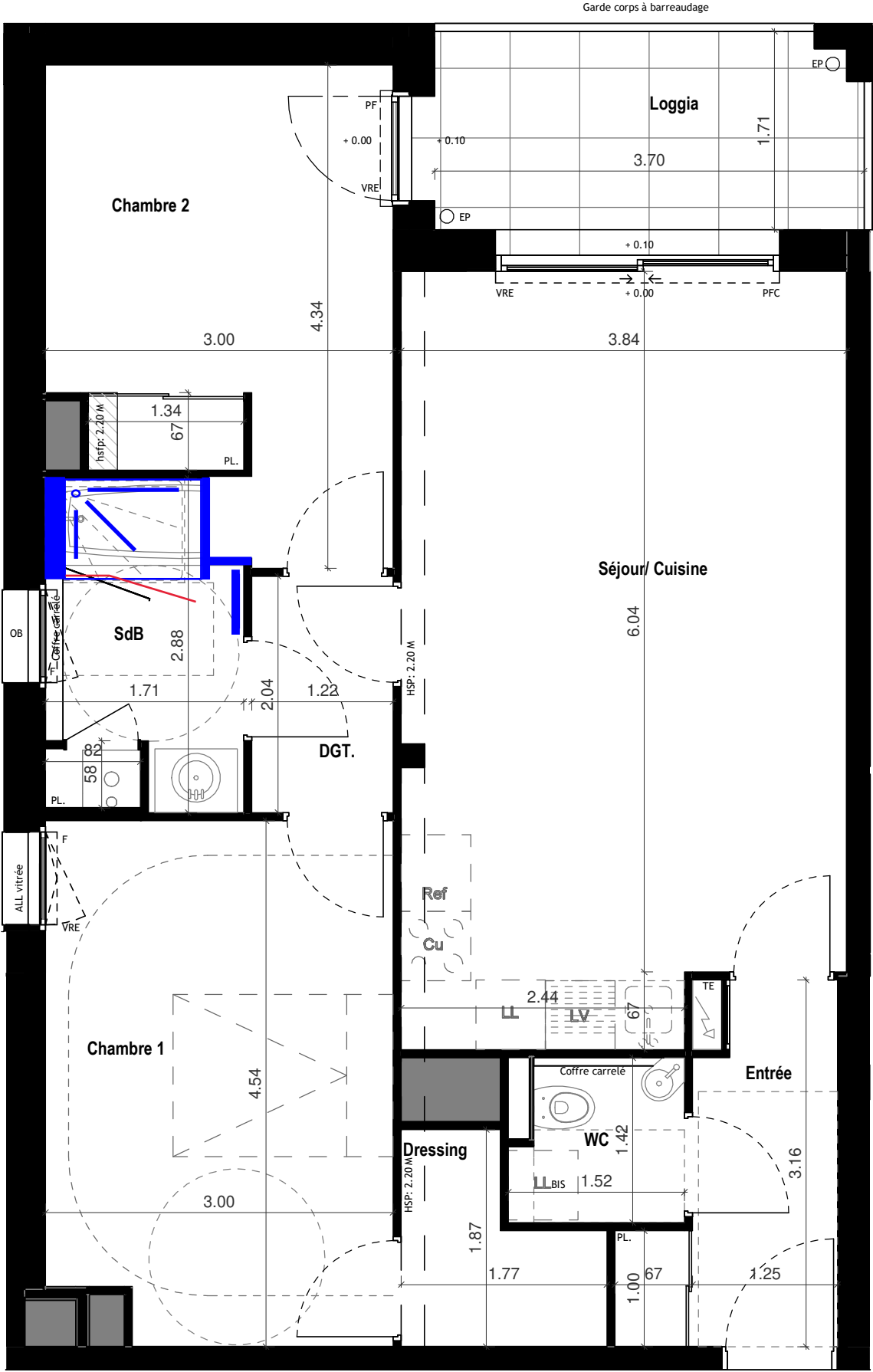
Etabli le : 28/02/2023

Mise à jour le :02/04/2024

Echelle : 1/50e

PLAN DE VENTE TMA

Le 26/11/2024:
SdE = Remplacement baignoire par une douche 120 * 90 cm avec paroi de douche + retour paroi de douche fixe + contre cloison ép 10 cm
Le 23/04/2025 :
SdE = Modification cloisonnement avec ouverture sur chambre 2



LEGENDE:

VR / VRE Volet roulant ou électrique
PFC Porte fenêtre coulissante
PF Porte fenêtre
F. Fenêtre
OB. Oscillo-battant
PL. Placard
All. Allège
All.V Allège vitrée
BEC Ballon eau chaude
CH Chaudière
TE Tableau électrique
GC Garde corps
HSP Hauteur sous poutre
HSFP Hauteur sous faux plafond
REF Emplacement réfrigérateur
LL Emplacement Lave-linge
LV Emplacement Lave-Vaisselle
0.00/+0.02 Niveau intérieur / Niveau extérieur

Faux plafond / soffite : 2.20 m

Talus planté



EN SCENE

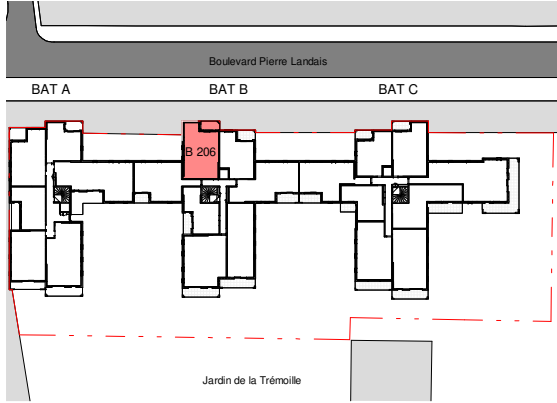
boulevard Pierre Landais
35 500 Vitré

MAITRE D'OUVRAGE

ARC PROMOTION ARMORIQUE
1, rue Genevieve de Gaulle - Antonioz
CS 40832 - 35208 RENNES Cedex 2
groupe.arc@groupearc.fr
T: 02 99 86 13 86

ARCHITECTE

LEBUNETEL + ASSOCIES
1122 avenue du Pirée - Le Dôme -
34000 Montpellier
contact@lebunetel.eu
T: 04 67 13 81 20



LOT N°	BATIMENT	APPARTEMENT	TYPE	NIVEAU
170	B	B206	T3	R+2

SURFACES HABITABLES	
Séjour/ Cuisine	24.84 m²
Chambre 1	13.22 m²
Chambre 2	11.23 m²
SdB	4.86 m²
Entrée	4.41 m²
Dressing	2.52 m²
DGT.	2.49 m²
WC	1.99 m²
TOTAL	65.55 m²
SURFACES ANNEXES	
Loggia	6.23 m²

Nota:
En fonction des nécessités techniques ou administratives de la réalisation, des modifications sont susceptibles d'être apportées à ce plan qui ne revêt, avant d'être annexé à l'acte authentique de vente, qu'un caractère informatif.
Les surfaces et les côtes indiquées sont approximatives, les soffites, les faux plafonds et gaines sont susceptibles d'évoluer en situation, nombre et dimension.
Les canalisations, retombées et regards ne sont pas figurés.
Les emplacements des prises, appliques, plafonniers, radiateurs ou convecteurs sont donnés à titre indicatif et sont susceptibles d'évoluer pour raisons techniques.
La végétation n'est pas contractuelle. Les éléments de mobiliers (meubles et plans de travail) ne sont placés qu'à titre indicatif. La fourniture de l'électroménager n'est pas prévue. Les hauteurs sous plafonds sont données hors épaisseur des revêtements de sol définitif. Les surfaces des placards sont inclus dans les surfaces des pièces.